

Isolation ist nicht gleich Isolation

**Wie Wohnraumgröße und Nachwuchs
das Isolationserlebnis beeinflussen**



April 2020

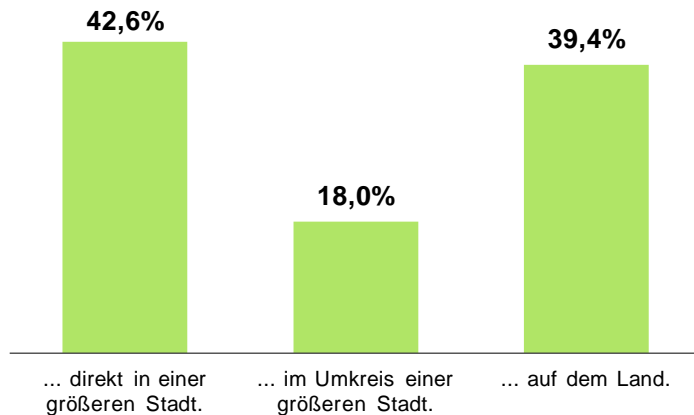
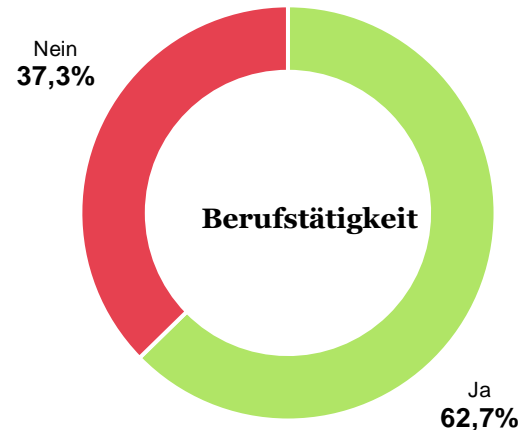
marketagent.

Umfrage-Basics

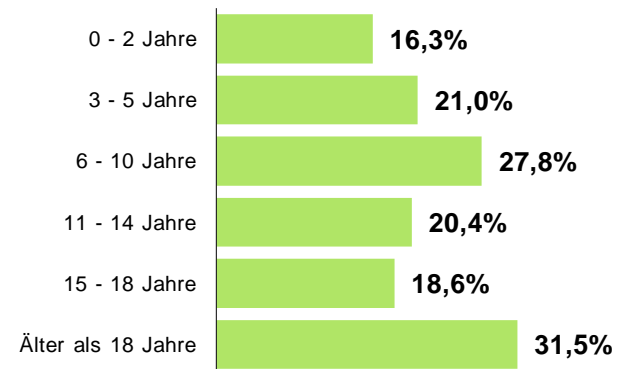
Methode	CAWI Marketagent Online Access Panel per Newsletter
Sample-Größe	AT: n = 781 Netto-Interviews
Kernzielgruppe	Personen aus Österreich ab 14 Jahren
Quotensteuerung	Sample repräsentativ für die österreichische Bevölkerung Ergebnisse sind gewichtet
Feldzeit	Vor Lockerung der Maßnahmen (Welle 2): 25.03.2020 – 14.04.2020
Studienumfang	22 Fragen

Zusammensetzung des Samples | n = 781

♂ 49,8% ♀ 50,2%



Wohngebiet



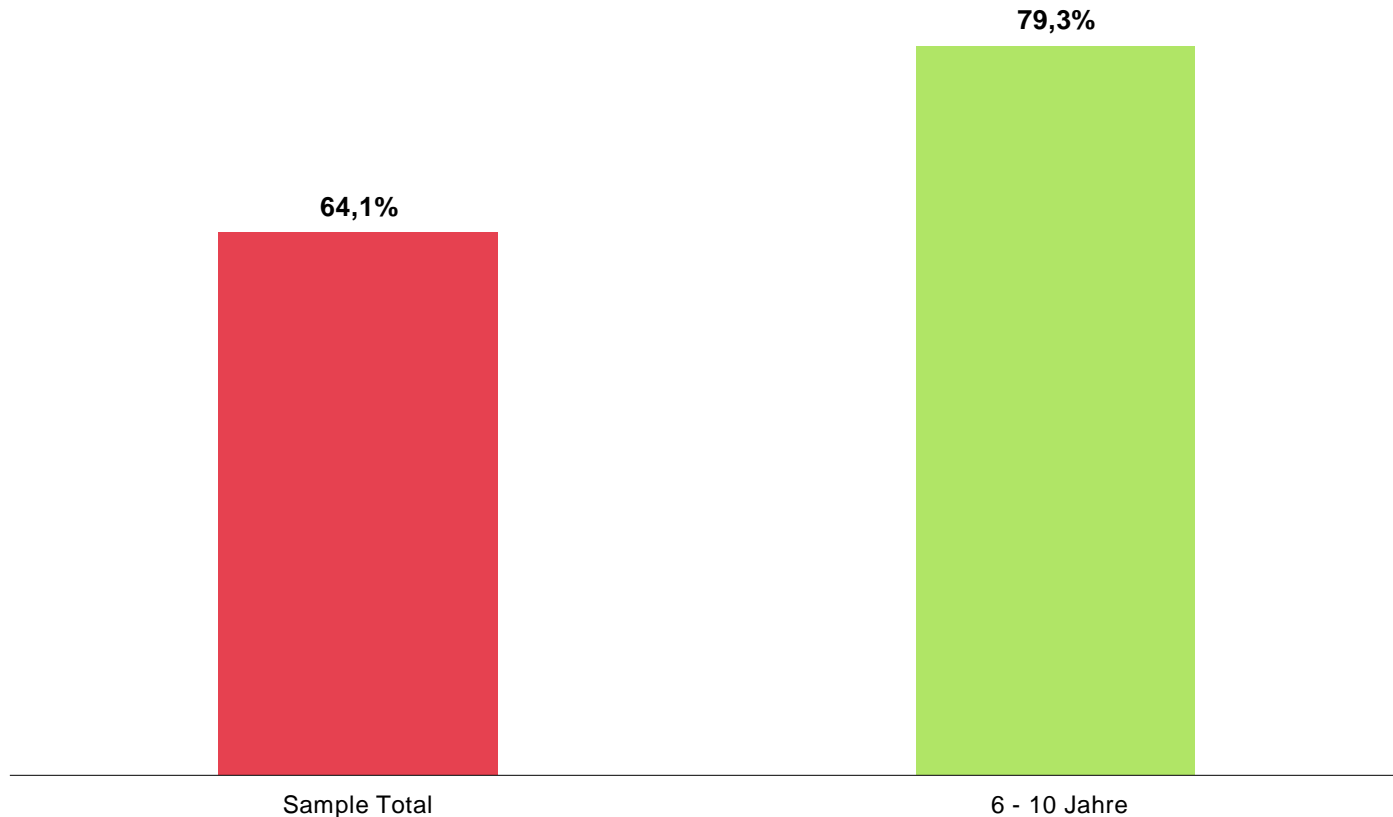
Alter der Kinder im Haushalt (n=227)*

*Basis: Kinder im Haushalt

Auswirkungen der Isolation für Familien mit Kindern

Starkes Gefühl der Einschränkung in der Arbeits- und Freizeitgestaltung

Sample Total vs. Alter der Kinder im Haushalt

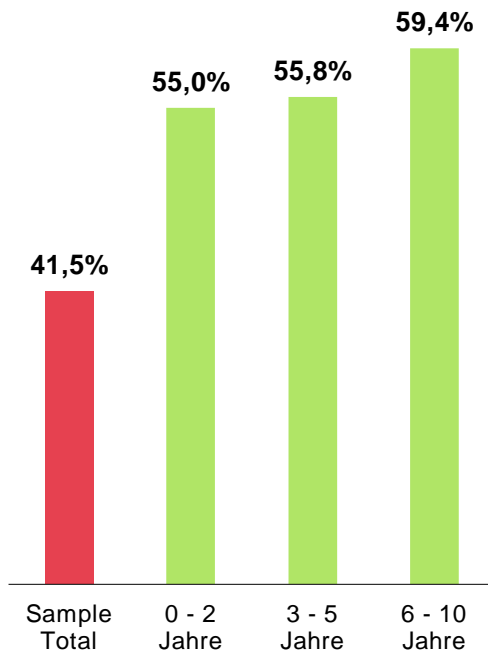


[...] Inwieweit fühlen Sie sich derzeit durch diese Maßnahmen der Regierung in der Corona Krise in Ihrem Alltag in Bezug auf Ihre Arbeits- und Freizeitgestaltung eingeschränkt? || n=781 || Top-2-Box: bewertet mit „sehr & eher stark“

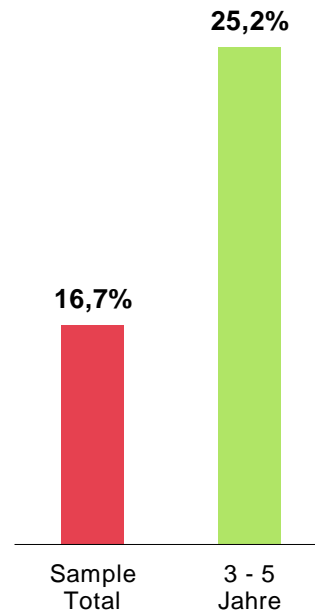
Maßnahmen bzgl. der aktuellen Krisensituation

Sample Total vs. Alter der Kinder im Haushalt

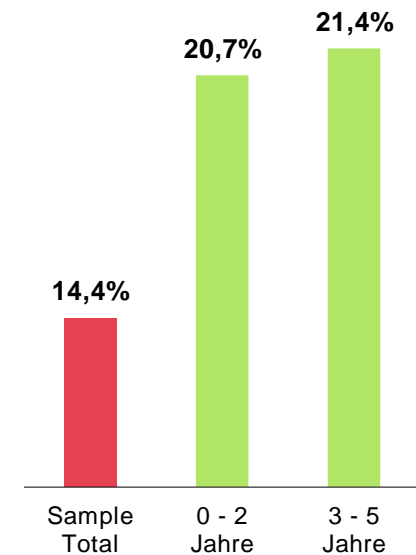
Produkte auf Vorrat gekauft



Freizeit-Produkte aufgestockt/ ausgetauscht

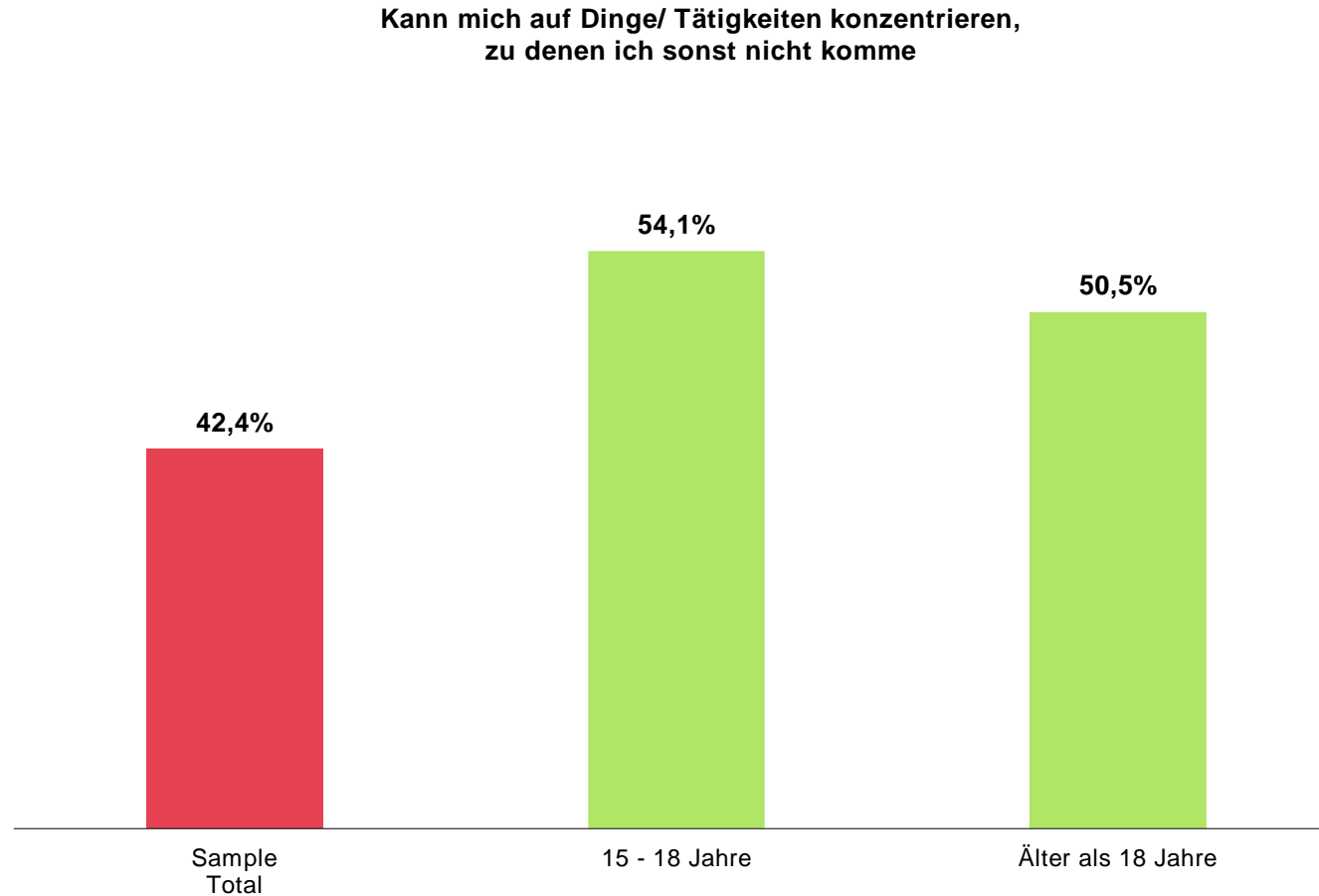


Wohnraum etwas umgestaltet/ bequemer eingerichtet



Positive Aspekte der Corona-Isolation

Sample Total vs. Alter der Kinder im Haushalt

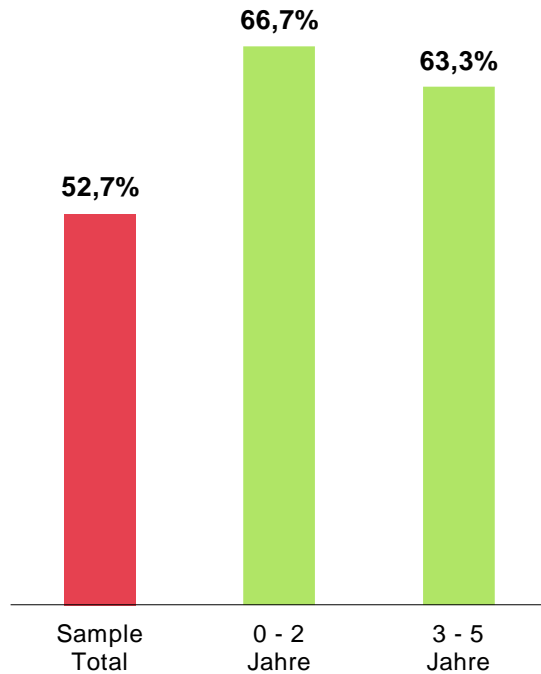


Können Sie der allgemeinen Vorgabe aufgrund der Corona Krise, das eigene Zuhause nicht zu verlassen und soziale Kontakte zu meiden, auch Positives abgewinnen? Wenn ja, was? || n=781 || Mehrfach-Nennung möglich

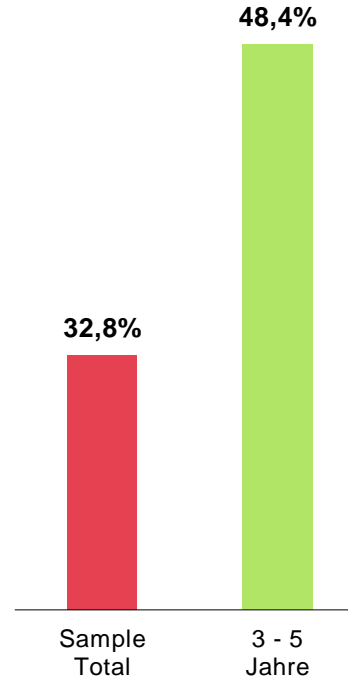
Störende Aspekte der Corona-Isolation

Sample Total vs. Alter der Kinder im Haushalt

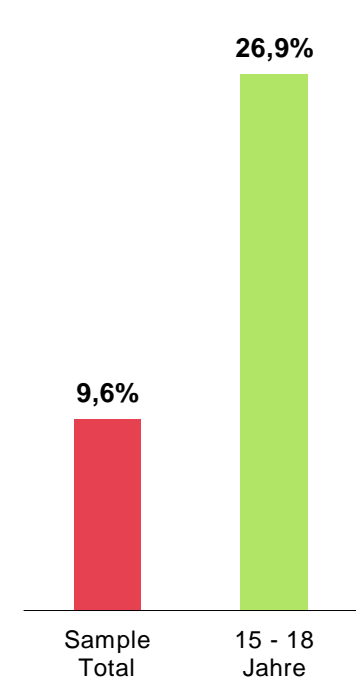
Geplante Freizeittermine müssen verschoben werden/ entfallen



Fehlende direkte soziale Kontakte



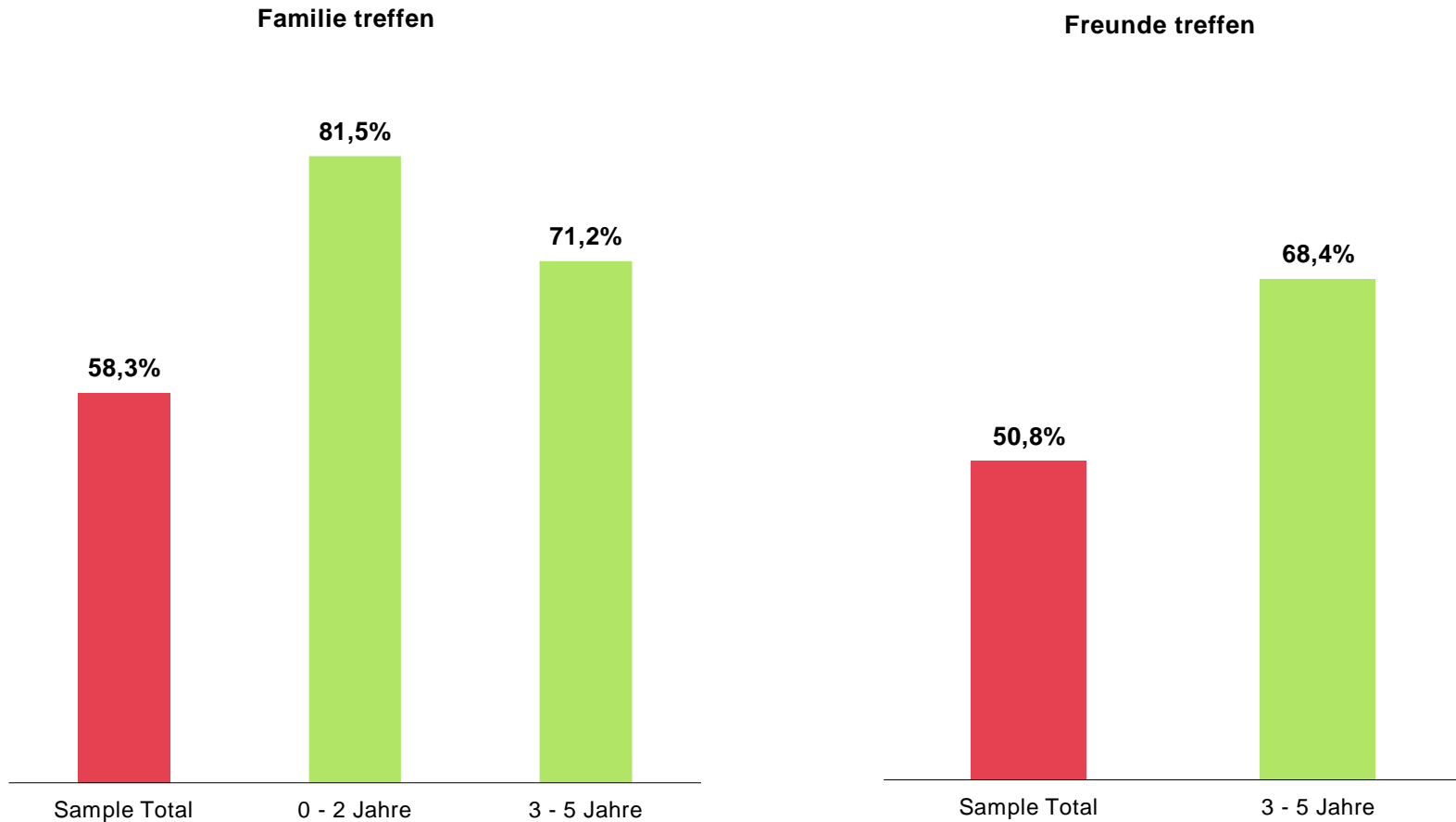
Personen im selben Haushalt gehen mir schneller auf die Nerven/ mehr Streit



Was stört Sie am stärksten an der Situation, das eigene Zuhause nicht zu verlassen und soziale Kontakte zu meiden? || n=781 || Mehrfach-Nennung möglich

Aspekte, die man in der Corona-Isolation vermisst

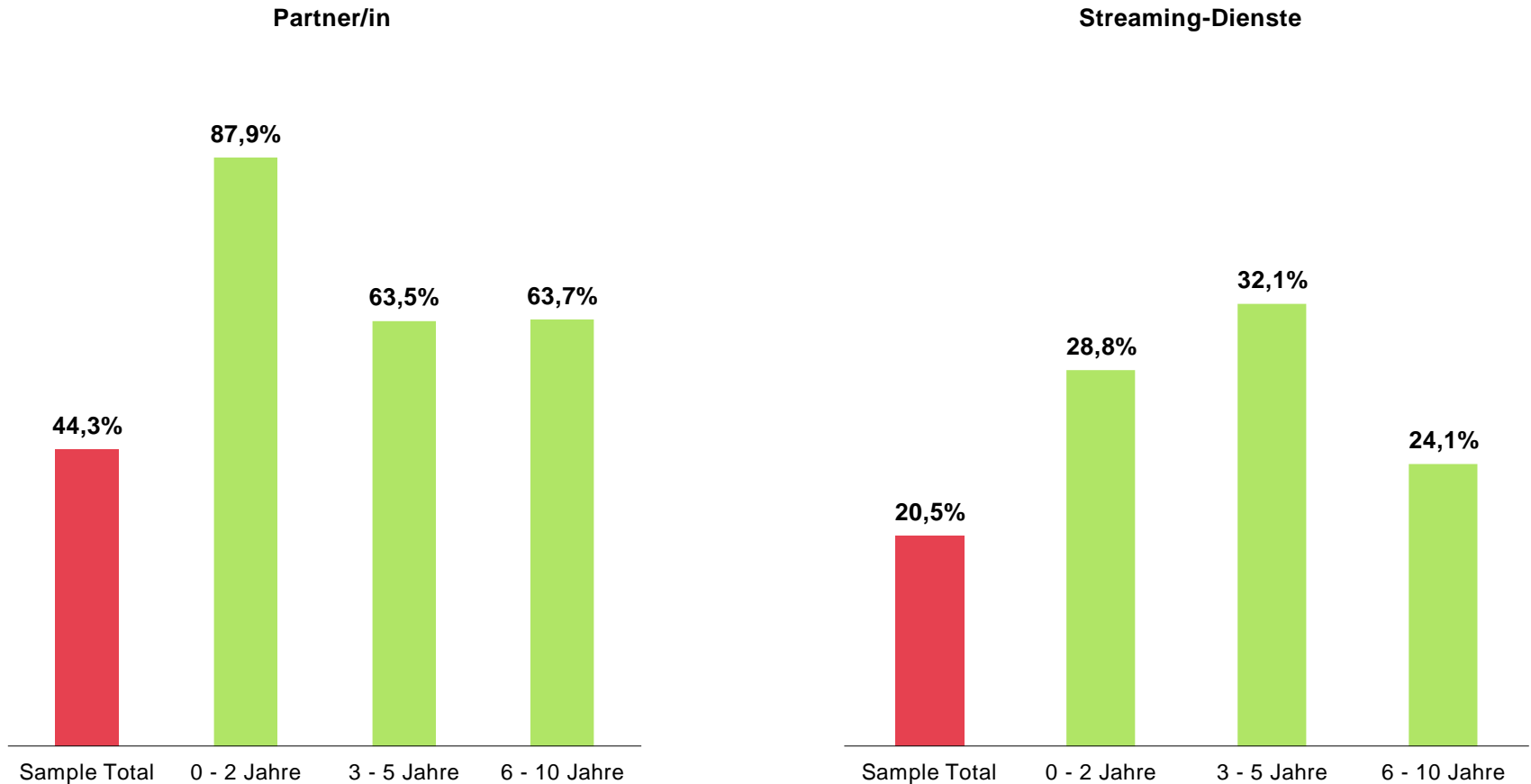
Sample Total vs. Alter der Kinder im Haushalt



Was vermissen Sie in der Isolation am meisten? || n=781 || Mehrfach-Nennung möglich

Unverzichtbares in der Corona-Isolation

Sample Total vs. Alter der Kinder im Haushalt

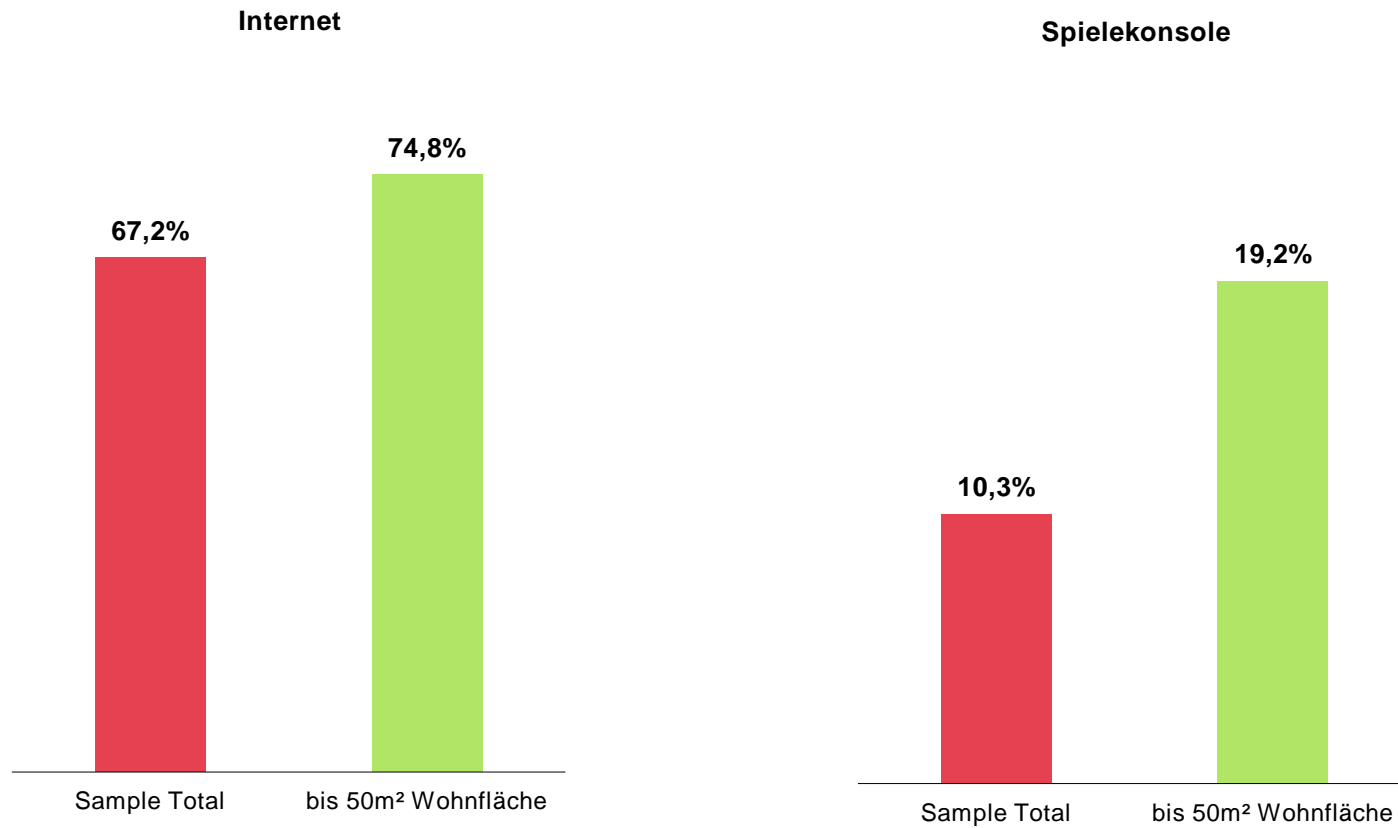


Worauf könn(t)en Sie in der derzeitigen Situation, in der Sie Ihr Zuhause nicht verlassen sollen, nur schlecht verzichten? || n=781 || Mehrfach-Nennung möglich

Auswirkungen der Isolation hinsichtlich der Wohnraumgröße

Unverzichtbares in der Corona-Isolation

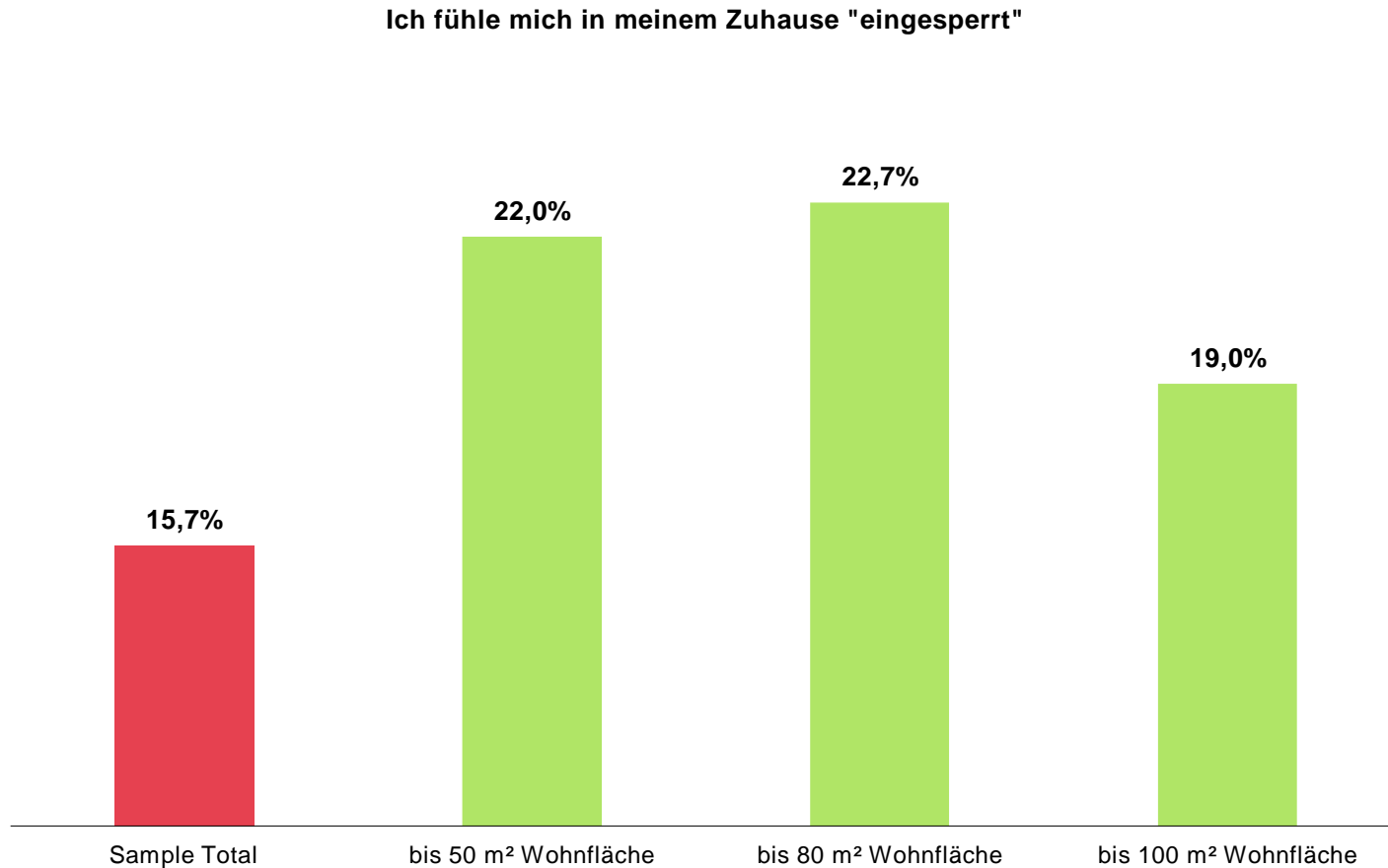
Sample Total vs. Wohnfläche



Worauf könn(t)en Sie in der derzeitigen Situation, in der Sie Ihr Zuhause nicht verlassen sollen, nur schlecht verzichten? || n=781 || Mehrfach-Nennung möglich

Störender Aspekt der Corona-Isolation

Sample Total vs. Wohnfläche



Was stört Sie am stärksten an der Situation, das eigene Zuhause nicht zu verlassen und soziale Kontakte zu meiden? || n=781 || Mehrfach-Nennung möglich

**einfach
schnell
fragen.**

Lisa Patek, MSc
Marketing & PR

l.patek@marketagent.com

02252 909 009 28

Mühlgasse 59

2500 Baden

www.marketagent.com



marketagent.